

ピン型ロードセル LPN

定格容量 5kN~1MN

材 質 ステンレス

特長 Feature

- 耐食性に優れるステンレス製
- ご指定のピン径と寸法にて設計製作
- 既存のピンと同寸法にて製作

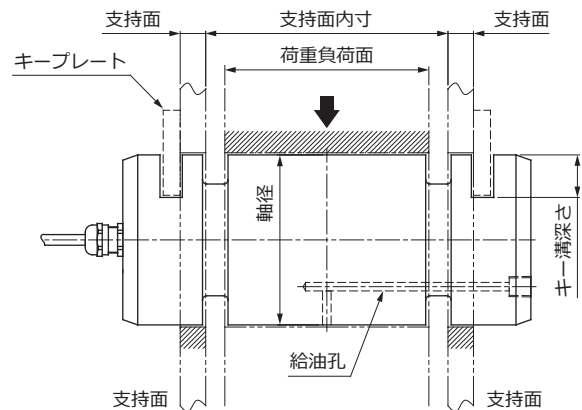
応用 Applications

- クレーン・ホイスト
- イコライザーシーブピン
- ローラー軸の荷重測定

ケーブル配線色 Cable Color Code

		φ5ケーブル	φ9ケーブル
印加電圧+	EXC+	赤 Red	赤 Red
出力信号+	SIG+	緑 Green	緑 Green
印加電圧-	EXC-	白 White	白 White
出力信号-	SIG-	青 Blue	黒 Black
シールド	Shield	黄 Yellow	黄 Yellow

外形寸法 Outline Dimensions (mm)



※オーダーメイド品です。各寸法をご指示ください

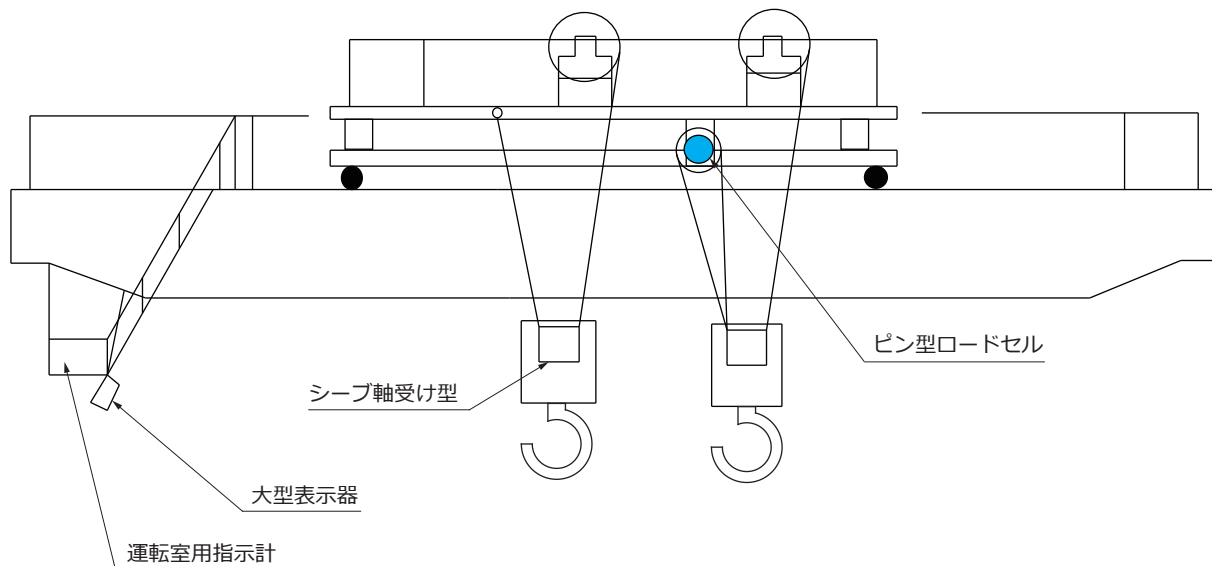
↓ 荷重負荷方向

仕様 Specifications

項目 Parameter	単位 Unit	公称値 Value
型式 Model		LPN 500L~100T
定格容量 Rated Capacity (R.C.)	N tf	5k~1M 0.51~102
定格出力 Rated Output (R.O.)	mV/V	0.5
零バランス Zero Balance	±%R.O.	10
非直線性 Nonlinearity	±%R.O.	1~2
ヒステリシス Hysteresis	±%R.O.	1~2
繰り返し性 Repeatability	±%R.O.	1~2
零点の温度影響 Temp Effect.Zero	±%R.O./°C	0.05
出力の温度影響 Temp Effect.Output	±%LOAD/°C	0.05
温度補償範囲 Temp Range.Compensated	°C	-10~+60
許容温度範囲 Temp Range.Safe	°C	-20~+80
許容過負荷 Maximum Safe Overload	%R.C.	150
限界過負荷 Ultimate Overload	%R.C.	500
推奨印加電圧 Excitation.Recommended	V	10
許容印加電圧 Excitation.Maximum	V	15
入力端子間抵抗 Input Impedance	Ω	約700
出力端子間抵抗 Output Impedance	Ω	約700
絶縁抵抗 Insulation Impedance	MΩ	1000 (B/E DC50V) 以上
ケーブル長 Cable Length	m	5
ケーブルタイプ Cable Type		φ9 (φ5), 4芯シールドケーブル, 先端柳線
本体材質 Element Material		ステンレス

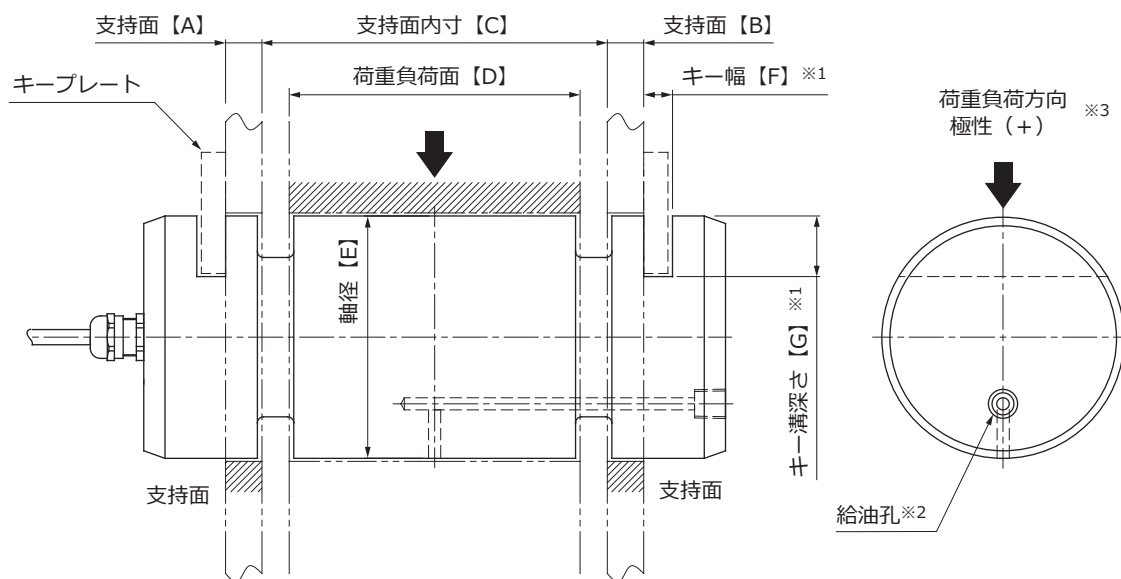
天井クレーン・ホイストクレーン設置例

クレーンの機構内で吊り荷重が直接かかる部分にピン型ロードセルを設置することによって、精度良い計量を行うことができます。設置箇所の既存ピン径に合わせてロードセルを設計製作することができます。



本体寸法について

新規取り付け、また既存ピンの各寸法をお知らせください。定格容量・安全率等をお客様と相談させていただいた上で、最適のピン型ロードセルを設計製作いたします。弊社製ピン型ロードセルはステンレス構造となっておりますので、耐環境性の求められる場所での使用でも精度良い計量を行うことができます。



注記

- ※1. 両側キースタイルか片側スタイルをご指示ください。
- ※2. 必要に応じて給油孔を設けることができます。
- ※3. 荷重方向（角度）をご指示ください。