

ペダルフォースセンサ

PFS

定格容量 1kN, 2kN

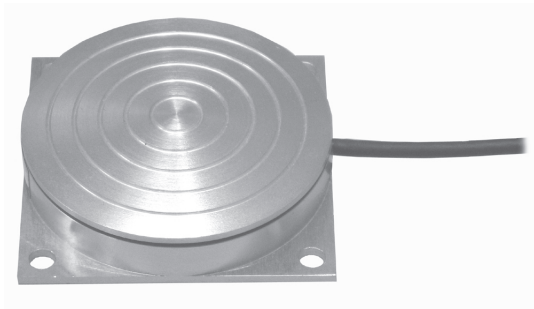
材 質 アルミニウム

特長 Feature

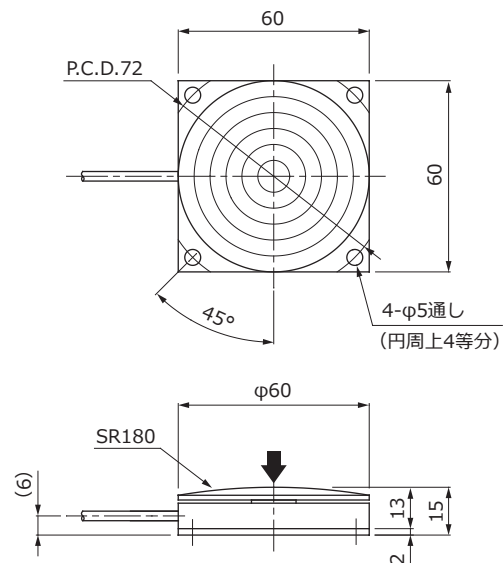
- 小型
- 低外形

応用 Applications

- 自動車業界の実験・開発
アクセル、クラッチ、ブレーキをどの程度の力で踏み込んでいるかをリアルタイムで測定することができます。
ブレーキの踏んでいる力と制動距離との比較が可能。ABS機能の検証にも使用されております。
アルミニウム製で軽量なため、センサが搭載されていないかのようなダイレクトなフィーリングを実現。



外形寸法 Outline Dimensions (mm)



↓ 荷重負荷方向

ケーブル配線色 Cable Color Code

| | | | |
|-------|--------|---|--------|
| 印加電圧+ | EXC+ | 赤 | Red |
| 出力信号+ | SIG+ | 緑 | Green |
| 印加電圧- | EXC- | 白 | White |
| 出力信号- | SIG- | 黒 | Black |
| シールド | Shield | 黄 | Yellow |

仕様 Specifications

| 項目 Parameter | 単位 Unit | 公称値 Value | | |
|-------------------------------|-----------|----------------------|--|------|
| | | PFS | | |
| 型式 Model | | 100L | | 200L |
| 定格容量 Rated Capacity (R.C.) | N | 1k | | 2k |
| | kgf | 102 | | 204 |
| 定格出力 Rated Output (R.O.) | mV/V | 1 | | |
| 定格出力誤差 Rated Output Tolerance | ±% | 20 | | |
| 零バランス Zero Balance | ±%R.O. | 10 | | |
| 非直線性 Nonlinearity | ±%R.O. | 0.5 | | |
| ヒステリシス Hysteresis | ±%R.O. | 0.5 | | |
| 繰り返し性 Repeatability | ±%R.O. | 0.5 | | |
| 零点の温度影響 Temp Effect.Zero | ±%R.O./°C | 0.05 | | |
| 出力の温度影響 Temp Effect.Output | ±%LOAD/°C | 0.05 | | |
| 温度補償範囲 Temp Range.Compensated | °C | -10~+60 | | |
| 許容温度範囲 Temp Range.Safe | °C | -20~+70 | | |
| 許容過負荷 Maximum Safe Overload | %R.C. | 150 | | |
| 推奨印加電圧 Excitation.Recommended | V | 10 | | |
| 許容印加電圧 Excitation.Maximum | V | 15 | | |
| 入力端子間抵抗 Input Impedance | Ω | 約350 | | |
| 出力端子間抵抗 Output Impedance | Ω | 約350 | | |
| 絶縁抵抗 Insulation Impedance | MΩ | 1000 (B/E DC50V) 以上 | | |
| ケーブル長 Cable Length | m | 3 | | |
| ケーブルタイプ Cable Type | | φ3, 4芯シールドケーブル, 先端柳線 | | |
| 本体材質 Element Material | | アルミニウム | | |
| 本体質量 Weight | g | 80 | | |
| 固有振動数 Natural Frequency | kHz | 4.5 | | 5.8 |