

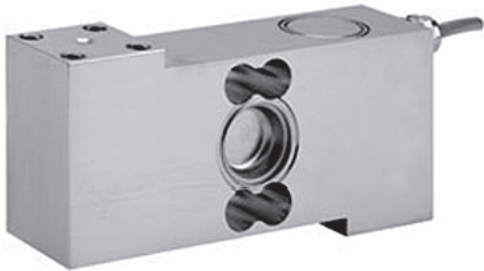
シングルポイントロードセル

# 1510

定格容量 100kgf~500kgf

材 質 ステンレス

保護構造 IP68



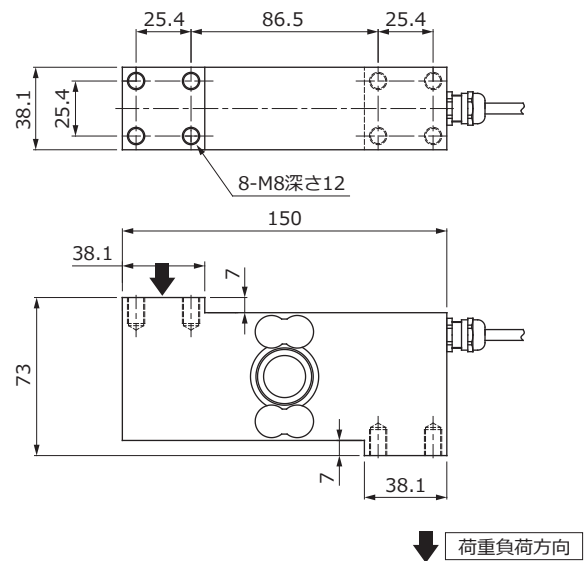
### 特長 Feature

- 高精度
- 完全密閉構造
- 対応積載面寸法600mm×600mm

### 応用 Applications

- 食品産業用台はかり
- 漁業用・混合スケール
- 産業工程内ホッパースケール
- 耐環境性が要求される計量分野

### 外形寸法 Outline Dimensions (mm)



### ケーブル配線色 Cable Color Code

印加電圧+	EXC+	緑	Green
出力信号+	SIG+	赤	Red
印加電圧-	EXC-	黒	Black
出力信号-	SIG-	白	White
リモートセンシング	SEN+	青	Blue
リモートセンシング	SEN-	茶	Brown
シールド	Shield		



ATEX

### 仕様 Specifications

項目 Parameter	単位 Unit	公称値 Value		
		1510		
型式 Model		100K	250K	500K
定格容量 Rated Capacity (R.C.)	kgf	100	250	500
	N	980	2.45k	4.9k
定格出力 Rated Output (R.O.)	mV/V	2		
定格出力誤差 Rated Output Tolerance	±%	10		
零バランス Zero Balance	±%R.O.	10		
30分後の零点回復 Zero Return 30min	±%LOAD	0.017		
総合精度 Total Error	±%R.O.	0.02		
零点の温度影響 Temp Effect.Zero	±%R.O./℃	0.0014		
出力の温度影響 Temp Effect.Output	±%LOAD/℃	0.001		
偏心荷重誤差 Eccentric Loading Error	±%LOAD/cm	0.0011		
温度補償範囲 Temp Range.Compensated	℃	-10~+40		
許容温度範囲 Temp Range.Safe	℃	-20~+70		
許容過負荷 Maximum Safe Overload	%R.C.	150		
限界過負荷 Ultimate Central Overload	%R.C.	300		
推奨印加電圧 Excitation.Recommended	V	10		
許容印加電圧 Excitation.Maximum	V	15		
入力端子間抵抗 Input Impedance	Ω	380±10		
出力端子間抵抗 Output Impedance	Ω	350±2		
絶縁抵抗 Insulation Impedance	MΩ	2000以上		
ケーブル長 Cable Length	m	3		
ケーブルタイプ Cable Type		φ5.6, 6芯シールドケーブル, 先端柳線, AWG26		
本体材質 Element Material		ステンレス		
保護構造 Environmental Protection		IP68		
最大積載面寸法 Maximum Platform Size	mm	600×600		
推奨締付トルク Recommended Torque	N・m	22		
本体質量 Weight	kg	2.4		
定格たわみ量 Deflection at R.C.	mm	0.4以下		