

# TCLS-TMI

超小型引張圧縮両用ロードセル

新製品  
New

■ 定格容量 : 500N, 1kN, 2kN

■ 材質 : ステンレス

■ Rated Capacity: 1kN, 2kN

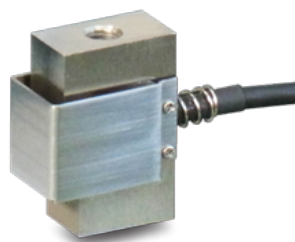
■ Material: Stainless steel

■ 小型

■ 本体両側めねじ取付け

■ Small size

■ Internal thread M5 both side



## 型式 Model selection

定格容量  
Rated Capacity

TCLS -    - TMI

<b>500N</b>	500N (51kgf)
<b>1kN</b>	1kN (102kgf)
<b>2kN</b>	2kN (204kgf)

## ケーブル配線色 Cable color code

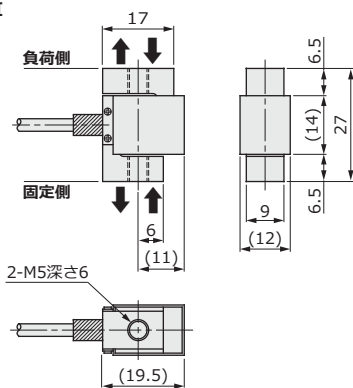
内容 Item	線色 Cable colors
印加電圧 + EXC+	赤 Red
印加電圧 - EXC-	白 White
出力信号 + SIG+	緑 Green
出力信号 - SIG-	黒 Black
シールド Shield	黄 Yellow

## 仕様 Specifications

項目 Parameter	単位 Unit	Value
定格出力 Rated Output (R.O.)	mV/V	約1.5 Approx 1.5
零バランス Zero balance	±%R.O.	10
非直線性 Nonlinearity	±%R.O.	0.2
ヒステリシス Hysteresis	±%R.O.	0.2
零点の温度影響 Temp Effect.Zero	±%R.O./°C	0.05
出力の温度影響 Temp Effect.Output	±%LOAD/°C	0.05
温度補償範囲 Temp Range.Compensated	°C	-10~+60
許容温度範囲 Temp Range.Safe	°C	-30~+80
許容過負荷 Maximum Safe Overload	%R.C.	120
推奨印加電圧 Excitation.Recommended	V	5
許容印加電圧 Excitation.Maximum	V	10
入力端子間抵抗 Input Impedance	Ω (約) Approx	175~350
出力端子間抵抗 Output Impedance	Ω (約) Approx	175~350
絶縁抵抗 Insulation Impedance	MΩ	≥1000 (B/E DC50V)
ケーブル長 Cable Length	m	1
ケーブルタイプ Cable Type		φ3, 4芯シールドケーブル, 先端柳線 φ5.4-wire, PVC, single floating screen
本体質量 Weight	g (約) Approx	21:[500N,1kN] 35:[2kN]
固有振動数 Natural frequency	kHz	6kHz:[500N] 8.5:[1kN] 8.1:[2kN]

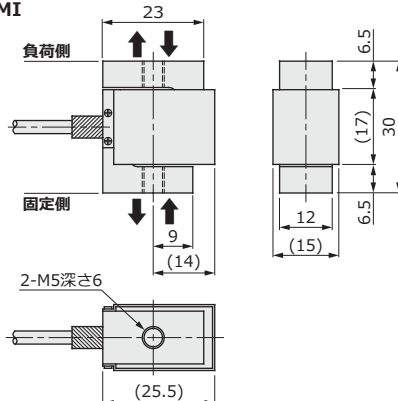
## 外形寸法 Outline dimensions (in mm)

### TCLS-500N,1kN-TMI



極性(+) 極性(-)  
圧縮 引張

### TCLS-2kN-TMI



① 上下M5ねじ深さ6を厳守してください。ねじを入れすぎると正しい計測が行えません。  
Do not insert screws larger than 6 mm for accurate measurement.  
② シング取り付けの際、ロードセル本体にトルクがかからないようにしてください。  
Please make sure that the load cell body is not twisted.