

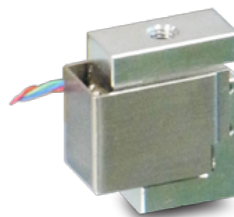
TCLSV

真空対応超小型引張圧縮両用ロードセル

新製品
New

- 定格容量：10N～500N
- 材質：アルミニウム，ステンレス
- Rated Capacity: 10N～500N
- Material: Aluminium, Stainless steel

- 真空対応
- 本体両側めねじ取付け
- Vacuum correspondence
- Internal thread M5 both side



型式 Model selection

定格容量
Rated Capacity

TCLSV -

10N	10N (1.02kgf)
20N	20N (2.04kgf)
50N	50N (5.10kgf)
100N	100N (10.2kgf)
200N	200N (20.4kgf)
500N	500N (51kgf)

ケーブル配線色 Cable color code

内容 Item	線色 Cable colors
印加電圧+ EXC+	赤 Red
印加電圧- EXC-	白 White
出力信号+ SIG+	緑 Green
出力信号- SIG-	青 Blue
シールド Shield	

仕様 Specifications

項目 Parameter	単位 Unit	Value
定格出力 Rated Output (R.O.)	mV/V	0.7:[10N] 1:[20N～500N]
定格出力誤差 Rated Output Tolerance	±%R.O.	20
非直線性 Nonlinearity	±%R.O.	0.2
ヒステリシス Hysteresis	±%R.O.	0.2
繰返し性 Repeatability	±%R.O.	0.1
推奨印加電圧 Excitation Recommended	V	2.5
許容印加電圧 Excitation Maximum	V	5
零バランス Zero balance	±%R.O.	10
入出力端子間抵抗 Input and Output Impedance	Ω (約) Approx	350
温度補償範囲 Temp Range Compensated	℃	-10～+60
許容温度範囲 Temp Range Safe	℃	-30～+80
零点の温度影響 Temp Effect Zero	±%R.O./℃	0.05
出力の温度影響 Temp Effect Output	±%LOAD/℃	0.05
許容過負荷 Maximum Safe Overload	%R.C.	150
ケーブルタイプ Cable Type		PTFE極細電線 (ジュンフロン) Polytetrafluoroethylene wire AWG32
ケーブル長 Cable Length	m	0.5
本体材質 Material		アルミニウム Aluminium : [10N～100N] ステンレス Stainless steel : [200N, 500N]
定格たわみ量 Rated Deflection	mm	0.01
本体質量 Weight	g (約) Approx	3:[10N～50N] 4:[100N] 10:[200N] 11:[500N]
固有振動数 Natural frequency	kHz	4.6:[10N] 5.1:[20N] 8.1:[50N] 10:[100N] 9.2:[200N] 10.7:[500N]

外形寸法 Outline dimensions (in mm)

極性(+) 極性(-)
圧縮 引張

①上下M3ねじ深さ3.5を厳守してください。ねじを入れすぎると正しい計測が行えません。
Do not insert screws larger than 3.5 mm for accurate measurement.

②シグ取り付けの際、ロードセル本体にトルクがかからないようにしてください。
Please make sure that the load cell body is not twisted.