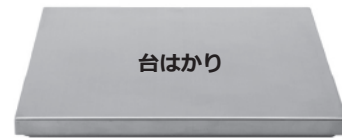
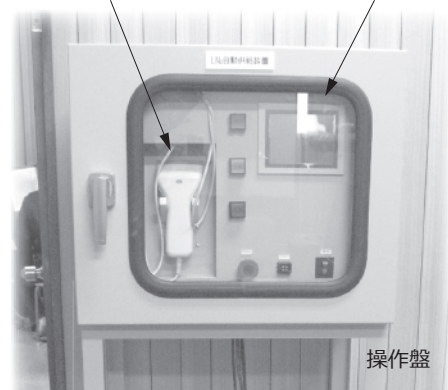


# 液化ガス自動供給システム

## 概要

充填所に設置された台はかりで重量計測を行い、バーコードリーダーで容器別カードを読み取り、その情報（容器番号・限界充填量等）に従って自動充填を行います。充填情報の収集・集計（容器別・年月日別）印字などの処理が行えます。

バーコードリーダー      タッチパネル画面



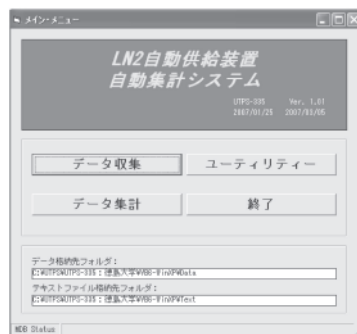
管理室

充填所

## 特長

- ①台はかりの測定荷重・寸法・精度などにつきましては、お客様の仕様に対応いたします。（精度：±0.1%R.O.～±0.02%R.O.）
- ②バーコード管理
  - 容器登録件数：最大500件    □容器登録内容：容器IDナンバー，限界充填容器，空重量，分類コード
- ③バーコードリーダーにて読み込まれた容器情報と充填量をデータ監視室のパソコンに送り，充填情報の収集・集計・印刷が行えます。
  - 収集内容：年月日，容器別，分類コード

パソコン画面



[メニュー画面]

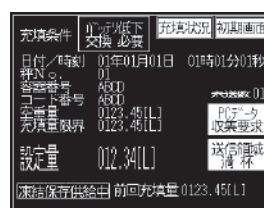


[データ集計画面]

タッチパネル画面



[初期画面]



[充填条件画面]



[充填状況画面]