

シェアビームロードセル

# 3510



- 定格容量：300kgf～5tf
- 材質：ステンレス
- IP68
- 高精度
- 完全密閉構造
- 専用のセルメイトをご用意

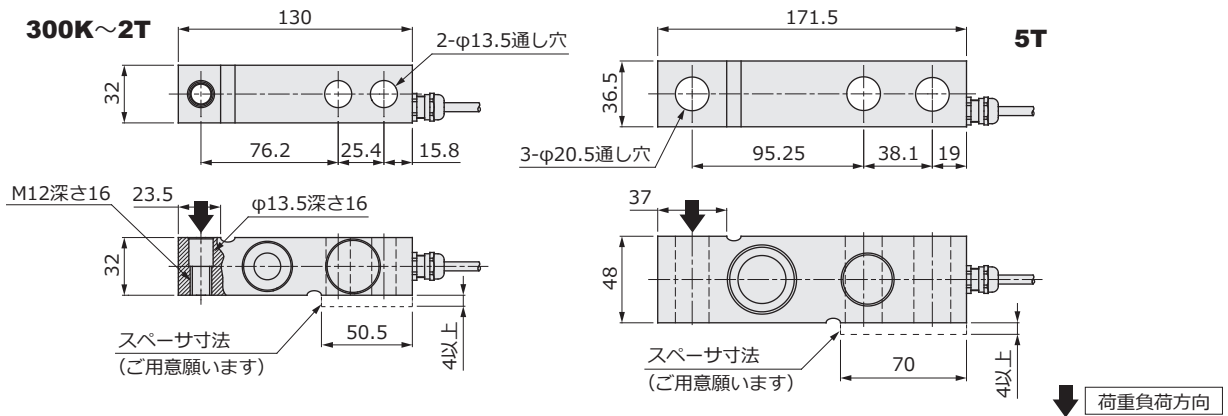
応用 Applications

- ステンレス製台はかり
- タンク・ホッパー計量

ケーブル配線色 Cable Color Code

印加電圧+	EXC+	青	Blue
印加電圧-	EXC-	黒	Black
出力信号+	SIG+	白	White
出力信号-	SIG-	赤	Red
リモートセンシング	SEN+	緑	Green
リモートセンシング	SEN-	灰	Grey
シールド	Shield		

外形寸法 Outline Dimensions (mm)

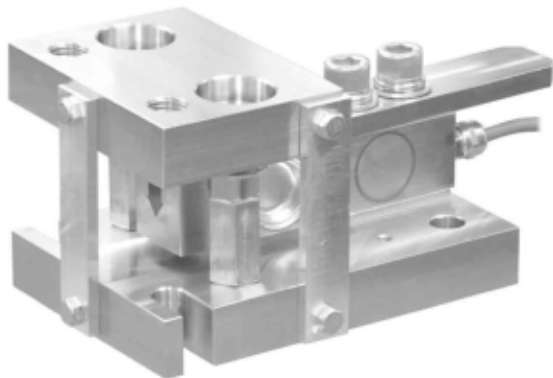


↓ 荷重負荷方向

仕様 Specifications

項目 Parameter	単位 Unit	Value				
		300K	500K	1T	2T	5T
型式 Model		<b>3510</b>				
定格容量 Rated Capacity (R.C.)	kgf	300	500	1000	2000	5000
	N	2.94k	4.9k	9.8k	19.6k	49k
定格出力 Rated Output (R.O.)	mV/V	2				
定格出力誤差 Rated Output Tolerance	±%	0.1				
零バランス Zero Balance	±%R.O.	2				
30分後の零点回復 Zero Return 30min	±%LOAD	0.025				
総合精度 Total Error	±%R.O.	0.03				
零点の温度影響 Temp Effect.Zero	±%R.O./°C	0.0035				
出力の温度影響 Temp Effect.Output	±%LOAD/°C	0.0014				
温度補償範囲 Temp Range.Compensated	°C	-10~+40				
許容温度範囲 Temp Range.Safe	°C	-20~+70				
許容過負荷 Maximum Safe Overload	%R.C.	150				
限界過負荷 Ultimate Central Overload	%R.C.	300				
推奨印加電圧 Excitation.Recommended	V	10				
許容印加電圧 Excitation.Maximum	V	15				
入力端子間抵抗 Input Impedance	Ω	380±10			400±20	
出力端子間抵抗 Output Impedance	Ω	355±5			375±25	
絶縁抵抗 Insulation Impedance	MΩ	2000以上				
ケーブル長 Cable Length	m	5				
ケーブルタイプ Cable Type		φ5.6, 6芯シールドケーブル, 先端柳線, AWG26				
本体材質 Element Material		ステンレス				
保護構造 Environmental Protection		IP68				
推奨締付トルク Recommended Torque	N・m	136			205	
本体質量 Weight	kg	0.9			1.9	
定格たわみ量 Deflection at R.C.	mm	0.4以下				

# 3510セルメイト

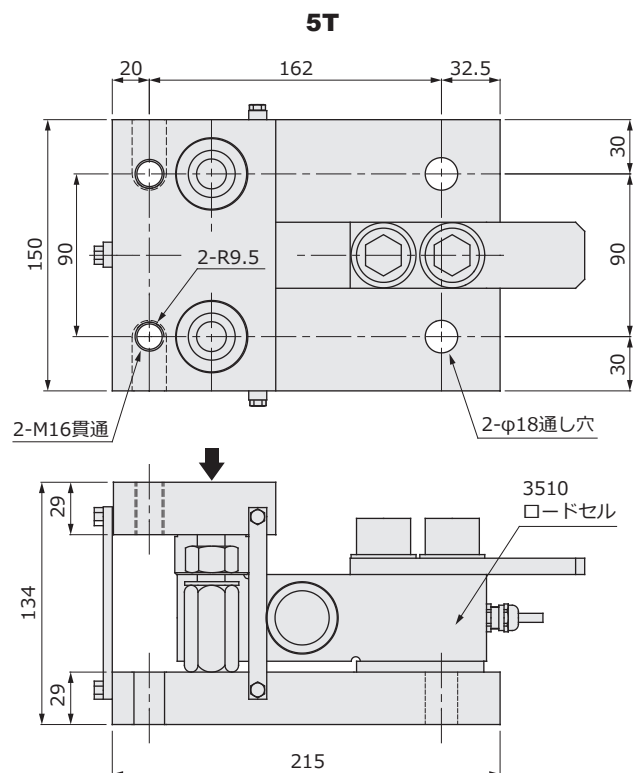
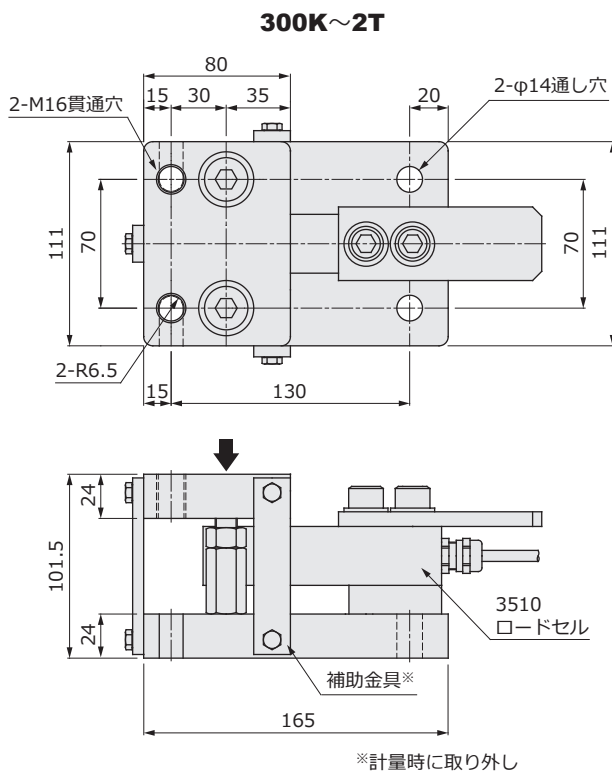


- タンク・ホッパー計量に最適
- 耐環境性に優れるステンレス製
- 3510専用設計
- ケーブルを保護するプロテクター
- 浮き上がり防止機構内蔵

応用 Applications

- タンク計量
- サイロ計量
- ホッパー計量
- ベルトコンベアスケール
- 産業工程内計量

外形寸法 Outline Dimensions (mm)



4点支持設置例

